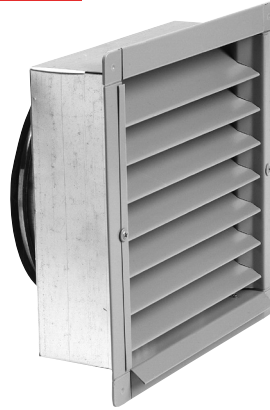




ABC-YG/GL YTTERVÄGGSGALLER MED ANSLUTNINGSLÅDA



ANVÄNDNING

ABC-YG/GL är ett ytterväggsgaller för uteluft/avluft vid skyddade och normalt utsatta lägen. Ansluts till cirkulära kanaler diameter 100 - 630 mm. Mycket bra vattenavskiljningsgrad enligt EN 13030.

UTFÖRANDE

ABC-YG/GL består av en fästram med demonterbar lamellinsats och smådjursäkert trådnätsgaller. Bakom finns en anslutningslåda med en cirkulär nippelstos utförd i förzinkad plåt. ABC-YG/GL tillverkas vanligen i ABC-Garantiplåt med 25 års färgbeläggningssgaranti för korrosivitetsklass C4. Den patenterade färgbeläggningen ABC Garantiplåt är rapsoljebaserad samt testad enligt EN 13523-1:2009 och följer byggplåtens standardkulörer.

SKÖTSEL/UNDERHÅLL

Kontrollera behov av rengöring en gång per år. Medryckning av aerosoler och pudersnö eller isbildning kan inte uteslutas vid ogynnsamma förhållanden.

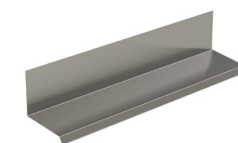
Tillbehör:

- Insektsnät
- Överbleck

Ljudeffektnivån reduceras med avstånd från galler, enligt följande tabell:

Avstånd i m	1	2	4	6	8	10
Reducering av ljudeffektnivån i dB	3	9	15	18	21	24

OBS: Ljuddämpning är beräknat genom teoretisk formel för dämpning av ljud som alstras från en plan yta (utomhus).

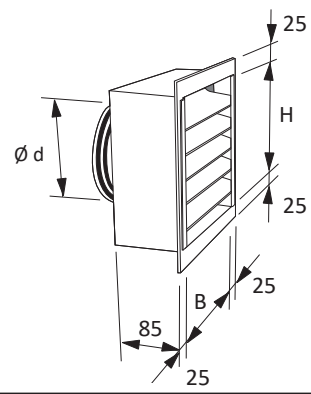


OBS.
Överbleck ska
monteras
enligt HUS AMA

EXEMPEL BESKRIVNINGSTEXT

VVS AMA
QMB.1/QMF.1

Ytterväggsgaller ABC-YG/ GL av ABC Ventilationsprodukter AB fabrikat. Storlek 250 mm. Utförd i ABC Garantiplåt i korrosivitetsklass C4 med 25 års garanti på färgbeläggningen. [Kulör enligt kulörkarta](#)



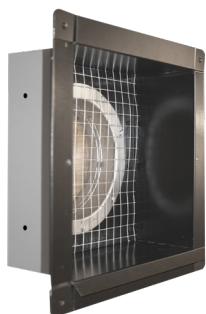
MÅTT

Storlek ABC-YG/GL	Vikt kg	B mm	H mm	∅ d mm
100	1	145	145	100
125	1	195	195	125
160	2	245	245	160
200	3	295	295	200
250	6	395	395	250

För fler storlekar, se abcvent.se

Monteringsanvisning:

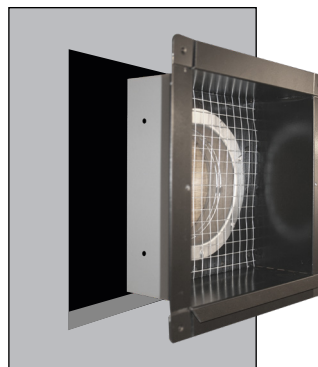
Gäller för: ABC -YG/GL



Gallerram



Lamellinsats



STEG 1:

ABC-YG/GL består av en gallerram med demonterbar lamellinsats. Börja med att lossa montageskruvarna som håller fast lamellinsatsen i gallrets ram. Lyft ur insatsen så ramen blir tom.

STEG 2:

Håltagning i vägg sker efter gallerramens mått. Montera därefter gallerramen i det hål som tagits upp i underlaget. Fäst gallerramen med erforderligt fästmaterial beroende på typ av fasadmateriäl.



Använd överbleck för att undvika att vatten leds in bakom gallret. Täta mot underlaget på lämpligt vis.

- Medryckning av aerosoler och pudersnö eller isbildning kan inte uteslutas vid ogynnsamma förhållanden.

STEG 3:

Efter att gallerramen är fixerad vid underlaget, sätts insatsen på plats och skruvas fast med medföljande skruv.

Miljövarudeklaration:

För exakt innehåll av produkten, se aktuell Byggvarudeklaration på hemsidan.